

***Le **Droit de la Compliance**, voie de
la transition vers une **égalité**
effective, efficace et efficiente
entre les **êtres humains*****

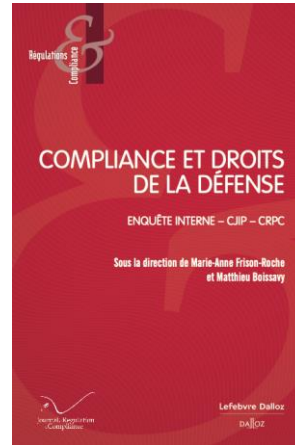
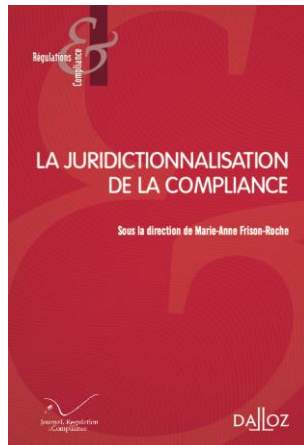
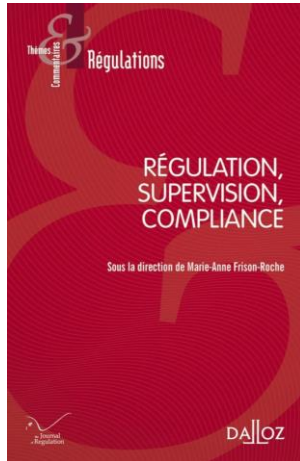
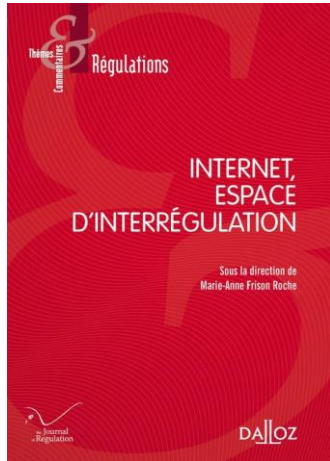
Marie-Anne Frison-Roche

Professeure de Droit de la Régulation et de la Compliance

Directrice du *Journal of Regulation & Compliance (JoRC)*

Directrice de l'École européenne de Droit de la Régulation et de la Compliance (EeRC)

29 janvier 2026

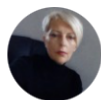


NEWSLETTER



MAFR.Law,Compliance,...

what's new and important in Compliance & Regulatory matters ?



De Marie-Anne Frison-Roche (*mafr*)
Directrice chez Journal of Regulation & Complianc...

Publication quotidienne
10 121 abonnés

NEWSLETTER

Surplomb

Surplomb, par MAFR

SURPLOMB : des vidéos d'1 min pour suivre l'actualité en Régulation-Compliance-Vigilance et comprendre ce monde nouveau



De Marie-Anne Frison-Roche (*mafr*)
Directrice chez Journal of Regulation & Complianc...

Publication quotidienne
5 880 abonnés

**I. L'AMBITION POLITIQUE D'ÉGALITÉ
ENTRE LES ÊTRES HUMAINS**

**II. UN « BUT MONUMENTAL » POSITIF DU
DROIT DE LA COMPLIANCE**

**III. UN OBJECTIF INTERNALISÉ DANS LES
OPÉRATEURS EN POSITION D'AGIR**

I.

L'AMBITION POLITIQUE D'ÉGALITÉ EFFECTIVE ENTRE LES ÊTRES HUMAINS

I. L'AMBITION POLITIQUE D'ÉGALITÉ EFFECTIVE ENTRE LES ÊTRES HUMAINS

- ❖ L'égalité effective entre les êtres humains n'est en soi **ni** un impératif **naturel**, **ni** un impératif **technique**
- ❖ Résulte d'une **volonté politique**
 - Expression d'une **ambition politique**
 - - **Culture** - **humaniste** - **européenne**
 - Édition de **normes** permettant de tendre vers cet objectif
 - Enjeu de **production d'effets** de cette volonté politique
 - Effective → application de la norme
 - Efficace → atteinte du but fondant la norme
 - Efficiente → effet obtenu sur le système (ex : changement de culture) et durabilité de celui-ci

II.

**L'AMBITION D'ÉGALITÉ EFFECTIVE
ENTRE LES ÊTRES HUMAINS :
UN « BUT MONUMENTAL POSITIF »
DU **DROIT DE LA COMPLIANCE****

II. L'AMBITION D'ÉGALITÉ EFFECTIVE ENTRE LES ÊTRES HUMAINS : UN BUT MONUMENTAL POSITIF DU DROIT DE LA COMPLIANCE

A. Distinguer Compliance et conformité

- ❖ **Conformité** = respecter en permanence l'ensemble de la réglementation applicable et le montrer en *Ex Ante*
- ❖ **Suppose :**
 - Connaissance exhaustive réglementation
 - Mise en œuvre mécanique de la réglementation
 - Recours indispensable aux algorithmes
- ❖ **Obligation impossible**
- ❖ **Obéissance mécanique**
- ❖ **Voie d'exécution *Ex Ante* des autres Droits**



II. L'AMBITION D'ÉGALITÉ EFFECTIVE ENTRE LES ÊTRES HUMAINS : UN BUT MONUMENTAL POSITIF DU DROIT DE LA COMPLIANCE

B. La définition du Droit de la Compliance

- ❖ Droit économique « **téléologique** »
- ❖ **Principe européen** : protection présente et future des systèmes pour protéger les personnes impliquées de gré ou de force dans ces systèmes
- ❖ Tous les corpus de compliance unifiés (RGPD, Sapin2, Vigilance, DORA, Nis2, IAAC) dans une **branche du Droit nouvelle**
- ❖ Unicité par les **Buts Monumentaux**



II. L'AMBITION D'ÉGALITÉ EFFECTIVE ENTRE LES ÊTRES HUMAINS : UN BUT MONUMENTAL POSITIF DU DROIT DE LA COMPLIANCE

C. L'ancrage normatif dans les Buts Monumentaux

❖ Buts de préservation/amélioration des systèmes

❖ Buts Monumentaux Négatifs

- **Préservation** des systèmes
- Éviter une catastrophe par l'effondrement systémique
- Ex : corruption systémique, , changement climatique néfaste, effondrement du système bancaire, arrêt des investissements, haine systémique entre les humains, etc.

❖ Buts Monumentaux Positifs

- **Amélioration** des systèmes
- Ex : **égalité effective entre les femmes et les hommes**

II. L'AMBITION D'ÉGALITÉ EFFECTIVE ENTRE LES ÊTRES HUMAINS : UN BUT MONUMENTAL POSITIF DU DROIT DE LA COMPLIANCE

C. L'ancrage normatif dans les Buts Monumentaux

❖ « **Durabilité** » = principe majeur

- Non-limité au climat
- Origine bancaire
- Impose l'**avenir comme objet** et le **long terme** comme laps pertinent : importance de l'**éducation** (pas que financière...)

❖ « **Transition** » = notion-clé

- Passage d'une ambition exprimée à une ambition réalisée
- Notion de crédibilité
- « courbe probatoire »

III.

**L'AMBITION D'ÉGALITÉ EFFECTIVE
ENTRE LES ÊTRES HUMAINS :
UN OBJECTIF **INTERNALISÉ** DANS LES
OPÉRATEURS EN POSITION D'AGIR**

III. L'AMBITION D'ÉGALITÉ EFFECTIVE ENTRE LES ÊTRES HUMAINS : UN OBJECTIF INTERNALISÉ DANS LES OPÉRATEURS EN POSITION D'AGIR

- ❖ **Le Droit de la Compliance internalise les Buts Monumentaux dans les opérateurs « en position »**
 - Entités en position d'agir (puissance, information, personnes-relais, etc.)
 - Nécessité d'être en mesure de démontrer que cela est mis en œuvre de manière effective-efficace-efficiente
- ❖ **Internalisation du But Monumental d'égalité entre les êtres humains dans les banques mutualistes**
 - Structuration même autour du principe de prise en considération des êtres humains
 - Ancrage dans les territoires
 - Nature télélogique dans une logique de long terme, de durée et tournée vers les finalités

*Le **Droit de la Compliance** et la transition vers une **égalité effective, efficace et efficiente** entre les **êtres humains***

CONCLUSION

*La **banque mutualiste** est l'**opérateur idoine** pour **contribuer** au **But Monumental** du Droit de la Compliance qu'est l'**égalité effective entre les êtres humains**,
participant ainsi à la durabilité des systèmes,
elle doit le faire – et être en mesure de **démontrer** qu'elle le fait – de manière **effective, efficace et efficiente**,*

29 janvier 2026